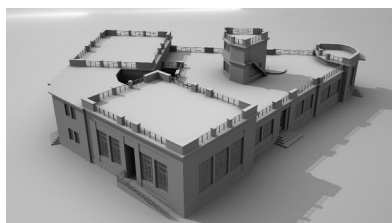


COMUNE DI PISTOIA
SCUOLA MATERNA IL MELOGRANO,
VIA CAVALLERIZZA 7 PISTOIA, INTERVENTO DI
RIQUALIFICAZIONE, MIGLIORAMENTO SISMICO
ED OPERE CORRELATE - LOTTO 1

PROGETTO ESECUTIVO



OGGETTO :

INCIDENZA MANODOPERA OPERE
STRUTTURALI

DATA EMISSIONE : 04/07/2019

· **Committente**

COMUNE DI PISTOIA
Piazza del Duomo 1
51100 Pistoia
c.f. e p.i. 00108690470



· **R.U.P.**

ING. GIOVANNA BIANCO
Comune di Pistoia, Servizio Lavori Pubblici, Patrimonio, Verde, Protezione Civile
via XXVII Aprile 17
51100 Pistoia

· **Progettisti**

ARCH. STEFANO BARTOLINI
Comune di Pistoia, Servizio Patrimonio
via XXVII Aprile 17
51100 Pistoia

ING. GALILEO INNOCENTI
Via Della Provvidenza 36, 51100 Pistoia
c.f. NNC GLL 80T23 D612V
p.i. 01622000477



Num.Ord. TARIFFA	INDICAZIONE DEI LAVORI E DELLE SOMMINISTRAZIONI	Quantità	I M P O R T I		COSTO Manodopera	incid. %
			unitario	TOTALE		
	R I P O R T O					
	LAVORI A MISURA					
1 AP.S.004	Inghisaggio per ancoraggio o fissaggio di barra metallica, questa esclusa, con resine epossidichebicomponenti, compresa foratura e predisposizione su struttura portante - con foro D 10-20 profondità' fino a 30 cm SOMMANO cadauno	237,00	14,82	3'512,34	1'787,08	50,880
2 AP.S.007	Preparazione del piano di posa per le fibre di carbonio mediante regolarizzazione delle superfici, stuccature dei giunti con malta compatibile per muratura antica o c.a. e/o idoneo primer, previa pulitura della superficie. SOMMANO m2	36,40	39,83	1'449,81	1'101,86	76,000
3 AP.S.008	Supplemento alla voce TOS19_02.B10.027.002 per grammatura della fibra pari a 300 g/m2 e sp.=0.164 mm SOMMANO m2	222,04	70,00	15'542,80	0,00	
4 AP.S.009	Fornitura e posa in opera di fiocco in fibra di carbonio diam. 10 mm (cfrp) largh. 600 mm steso a rullo, compresa impregnazione con resina epossidica della superficie da trattare; ... lico, fissaggio della parte esterna con idonea resina su fasce di fibre precedentemente posizionate e computate a parte. SOMMANO cadauno	64,00	23,57	1'508,48	1'105,11	73,260
5 AP.S.013	Rinforzo di struttura in muratura, mediante rete in fibra di vetro alcali-resistente peso 315 g/mq, previo trattamento di ripristino delle sezioni ammalorate e collocamento nella m ... a di malta da applicare a spruzzo - cm.4 di spessore per lato. Il prezzo comprende entrambi i lati della parete muraria. SOMMANO m2	32,78	232,54	7'622,66	2'753,31	36,120
6 AP.S.014	Fornitura e posa in opera di piastre/elementi in acciaio di qualsiasi tipo, compresa la realizzazione delle sedi di alloggio, incluso pezzi speciali (piastre, squadre, tiranti, ecc. ... e nelle apposite sedi e movimentazione del materiale in cantiere; incluso zincatura a caldo, aggrappante e verniciatura. SOMMANO kg	302,23	5,66	1'710,62	121,63	7,110
7 TOS19_01.B 02.002.002	Casseforme di legno. per opere in elevazione travi, pilastri, solette, setti e muri SOMMANO m²	68,52	28,00	1'918,56	1'233,50	64,293
8 TOS19_01.B 03.001.005	Fornitura e posa in opera di acciaio per cemento armato secondo le norme UNI in vigore barre presagomate ad aderenza migliorata (solo nell'ambito di progettazione preliminare) SOMMANO kg	1'245,43	1,77	2'204,41	935,33	42,430
9 TOS19_02.B 04.003.003	Conglomerato cementizio per travi, pilastri, solette, muri di sostegno, muretti e simili spessore maggiore di cm 12 classe di resistenza caratteristica C25/30 SOMMANO m³	4,12	241,32	994,24	573,97	57,730
10 TOS19_02.B 08.021.001	Scasso per la creazione di sedi di incastro su murature in pietrame fino a dimensioni cm 30x30x15 SOMMANO cad	4,00	53,33	213,32	168,16	78,830
11 TOS19_02.B 10.027.002	Rinforzo con tessuto in fibra di carbonio (cfrp) larghezza mm 600 steso a rullo compresa impregnazione con due mani di resina epossidica della superficie da trattare; escluso puliz ... piani di posa e intonaci tessuto monodirezionale resistenza a trazione maggiore a 3500 N/mm², peso 230 g/mq, sp. 0,13 mm SOMMANO m²	222,04	119,25	26'478,27	1'623,04	6,130
	Parziale LAVORI A MISURA euro			63'155,51	11'402,99	18,055
	T O T A L E euro			63'155,51	11'402,99	18,055
	----- ----- ----- ----- ----- ----- -----					
	A R I P O R T A R E					

[illegible]